

ASSOCIAZIONE PER GLI INTERESSI
BIBLIOTECA
Giustino Fortunato
DEL MEZZOGIORNO D'ITALIA

TAV. III



Fig. 1 — Rossano.
Colonna di S. Isidoro.

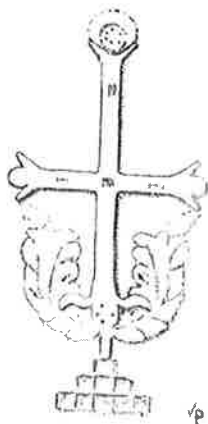


Fig. 2 — Rossano.
Croce a rilievo sulla colonna
di S. Isidoro.

ASSOCIAZIONE PER GLI INTERESSI
BIBLIOTECA
GIULIO FORTINATO
MEZZOGIORNO ITALIA

Archivio Alinari



Fig. 3.
Rossano — Chiesa di S. Maria del Pilerio.

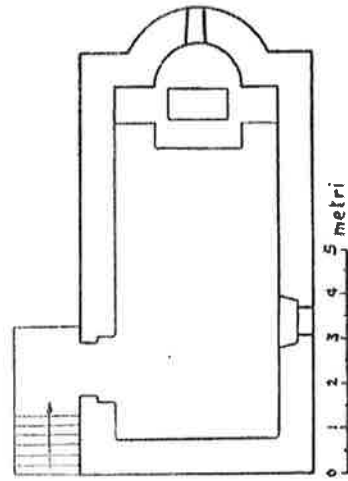


Fig. 4.
Rossano — Chiesa di S. Maria del
Pilerio, *Pianta*.

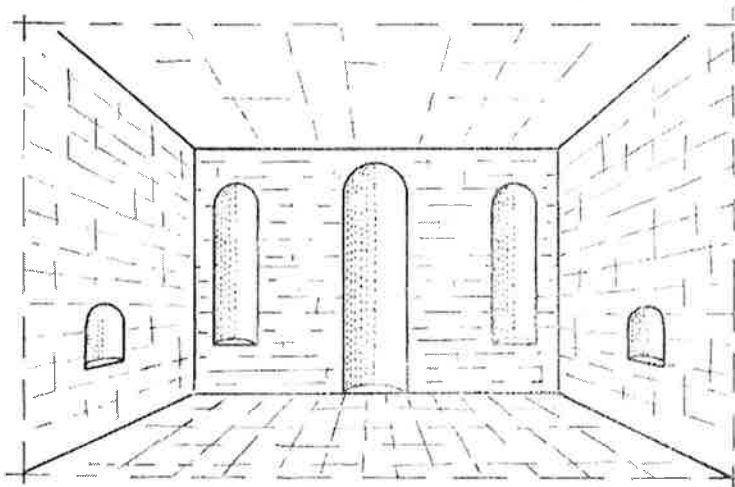


Fig. 4.
Rossano — Chiesa dell'Ospedale
schema ricostruttivo della parte absidale.

Questo schema è ricarato da alcuni elementi ancora perfettamente visibili, come le nicchie sulle pareti laterali e parte dell'abside centrale attualmente adibita a ripostiglio, nonché da altri elementi pertinenti alle absidioline, leggibili nonostante la lamponatura di queste.

CLASSICO PER GLI INTERESSI
BIBLIOTECA
Giulio Forlino
ES. VESTIGIUM CIVITAE

Tav. VI

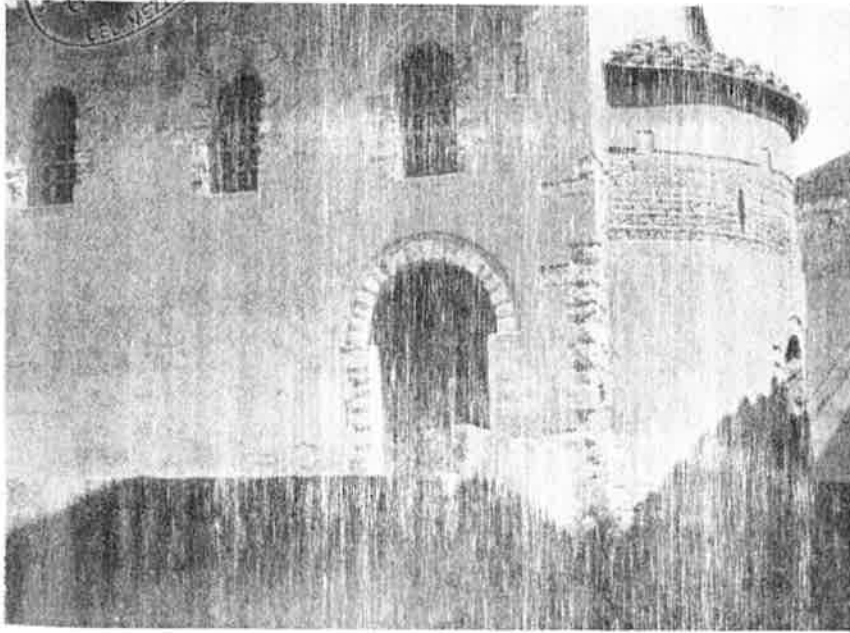


Fig. 6 — Rossano, Chiesa della Panaghia.

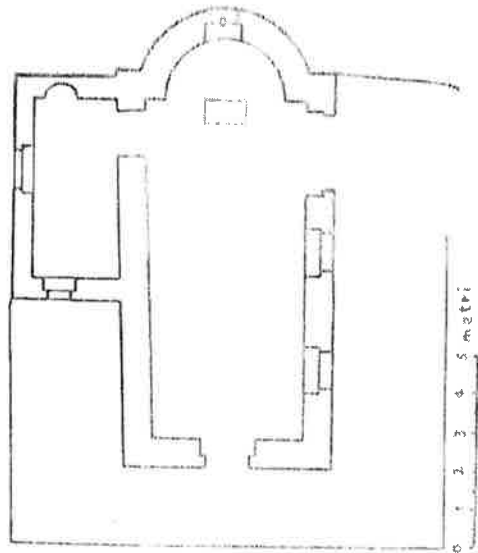


Fig. 7 — Rossano, Chiesa della Panaghia. Piano.

B. Capponi - Rossano Bizantina Mit. 72

ASSOCIATI PER GLI INTERESSI
BIBLIOTECA
Giustino Fortunato
C.E. MEZZOGIORNO SONTANA



Fig. 8 — Rossano, Chiesa della Panegghia, abside.

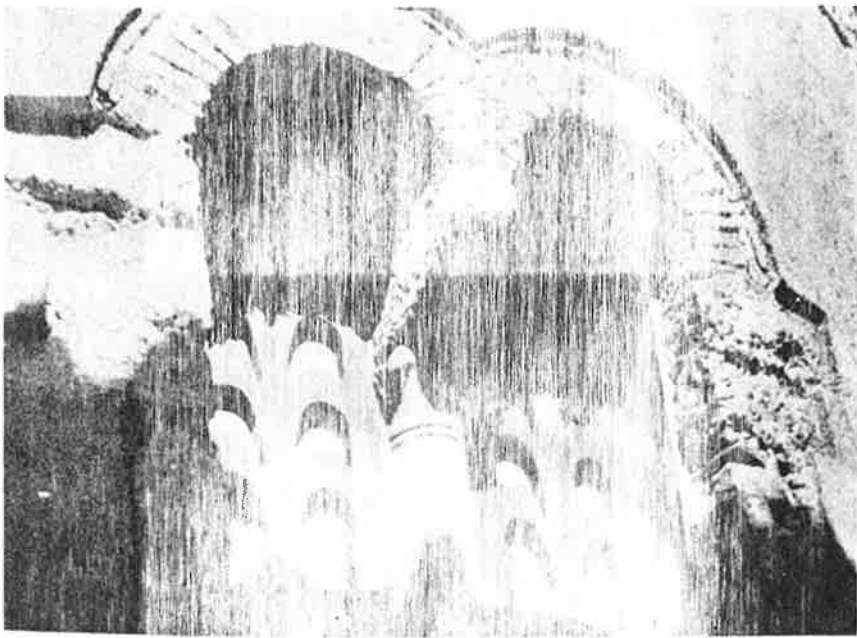


Fig. 9 — Rossano, Chiesa della Panegghia, arco in abside.

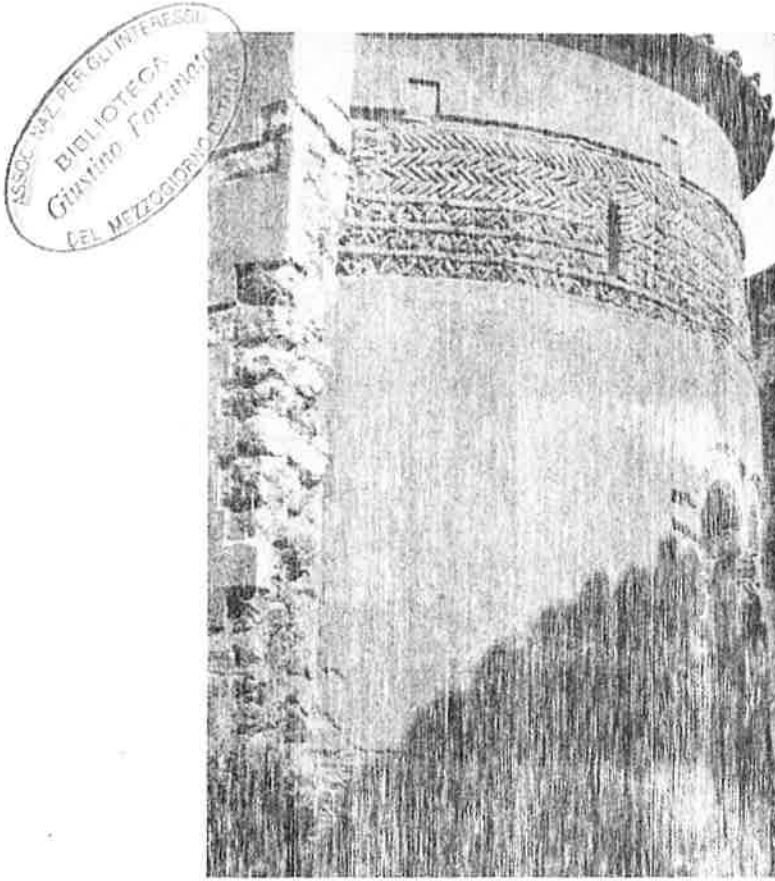


Fig. 8 — Rossano, Chiesa della Pentagola, abside.

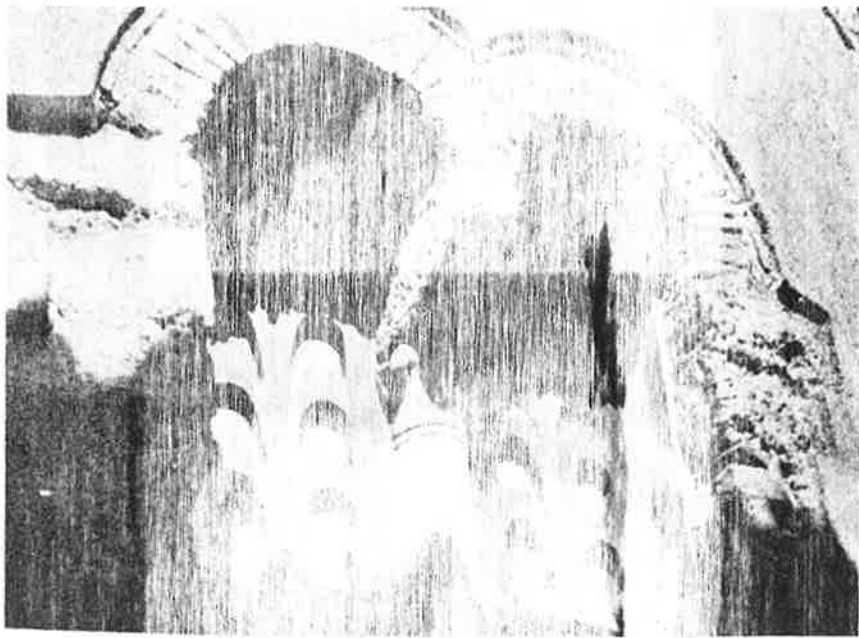


Fig. 9 — Rossano, Chiesa della Pentagola, Chiesa della abside.

ASSOCIATO PER GLI INTERESSI
BIBLIOTECA
Giuseppe Fortunato
DEL MEZZOGIORNO SICILIA

TAV. VIII

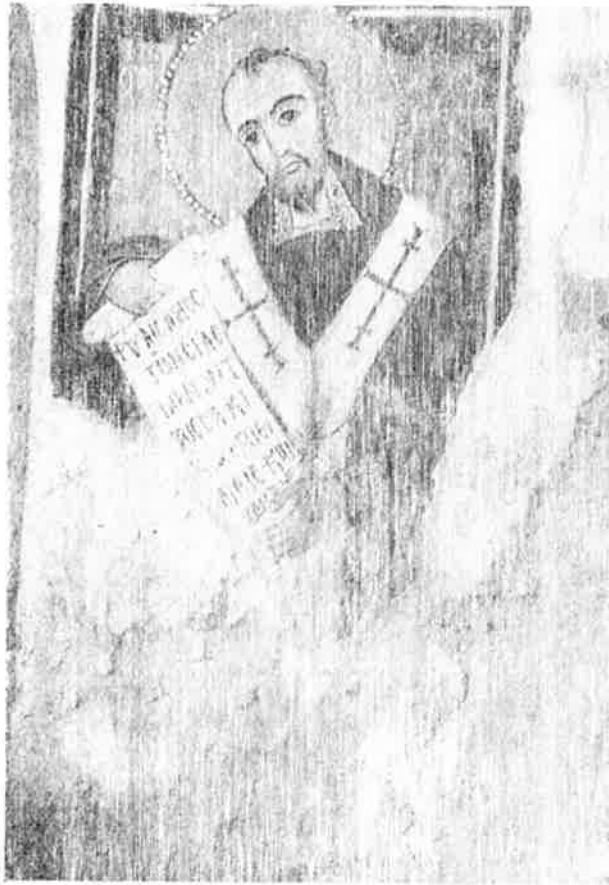


Fig. 10.
Rossano - Chiesa della Panaghia - *Affresco di S. Giovanni
Crisostomo*